

**TH**

**4,5.19 P**



BÂTIMENT



LOGISTIQUE



ÉVÈNEMENTIEL  
ET CINÉMA



TH  
4,5.19 P



### **CABINE**

Sécurité et visibilité  
au top de la catégorie



### **PERFORMANCES**

Levage avec des performances  
sans égales

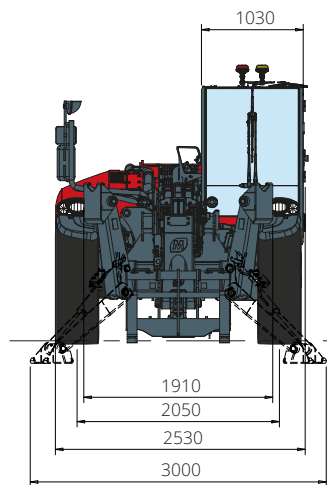


### **LOAD LIVE DIAGRAM**

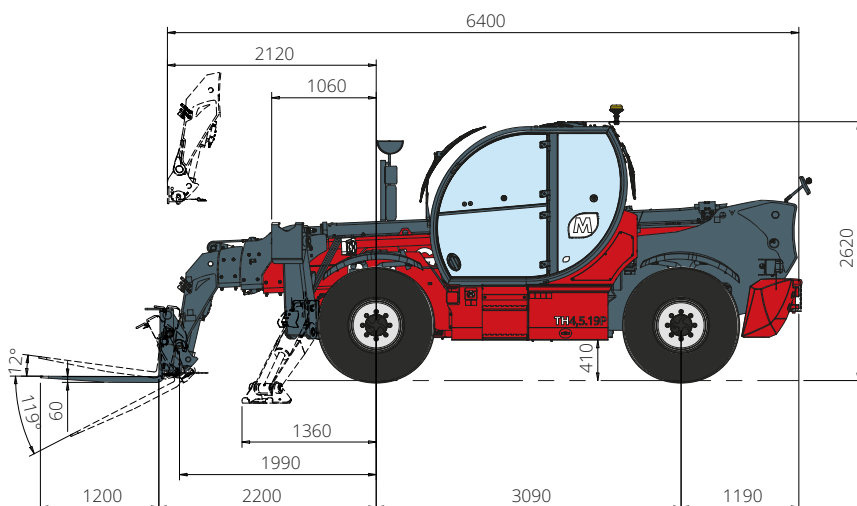
2 affichages dynamiques de  
l'abaque de charge en temps réel

# TH 4,5.19 P

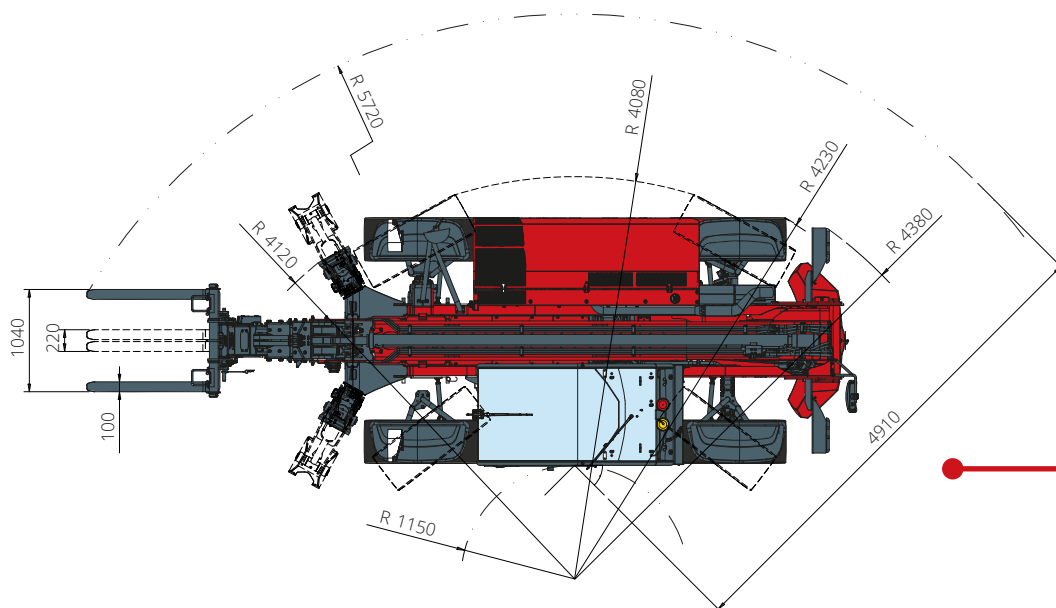
## DIMENSIONS (mm)



Vue  
**FRONTALE**



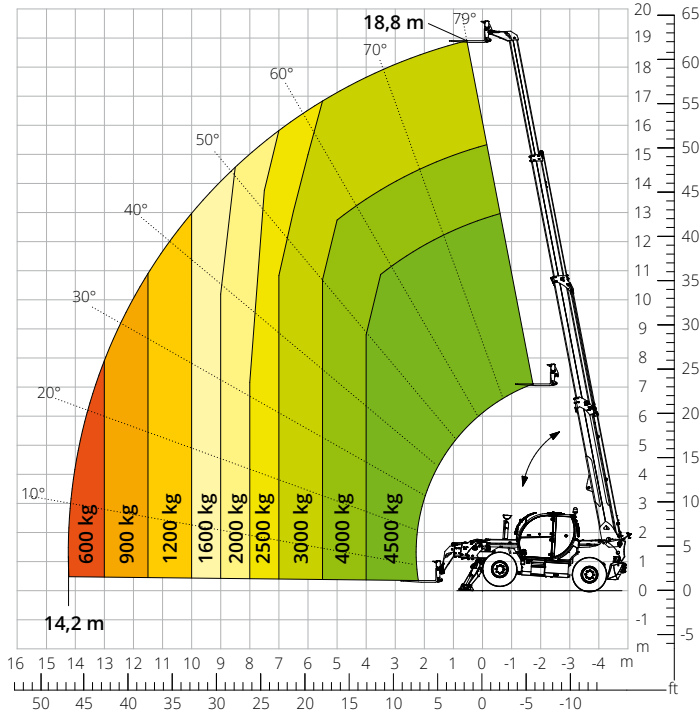
Vue  
**LATÉRALE**



Vue  
**DE HAUT**

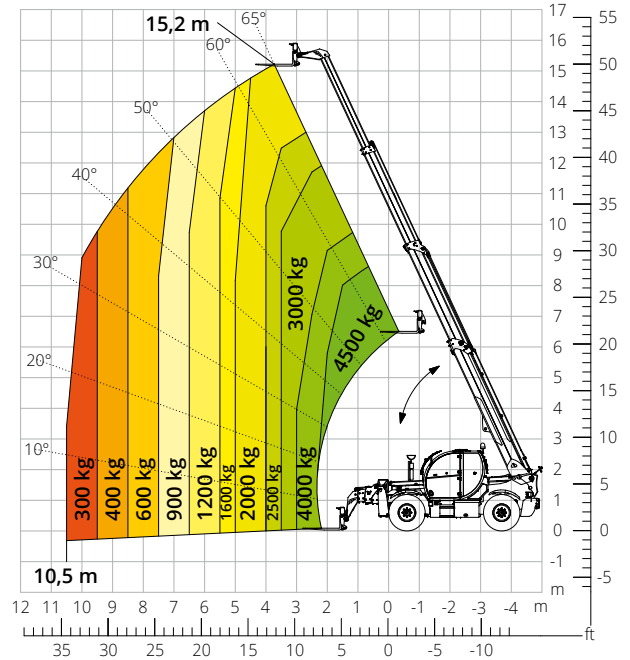
Abaque de charge avec  
**STABILISATEURS DÉPLOYÉS**

ATT-03-042



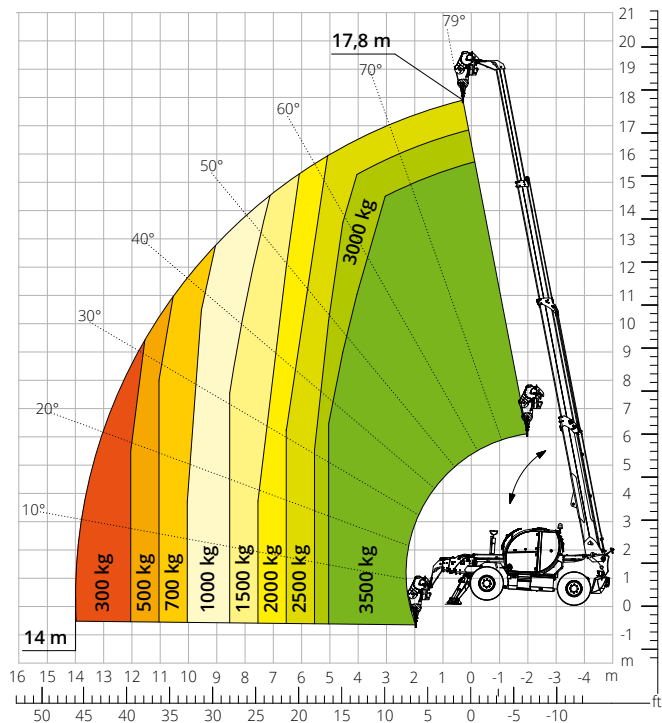
Abaque de charge  
**FRONTAL SUR PNEUS**

ATT-03-042



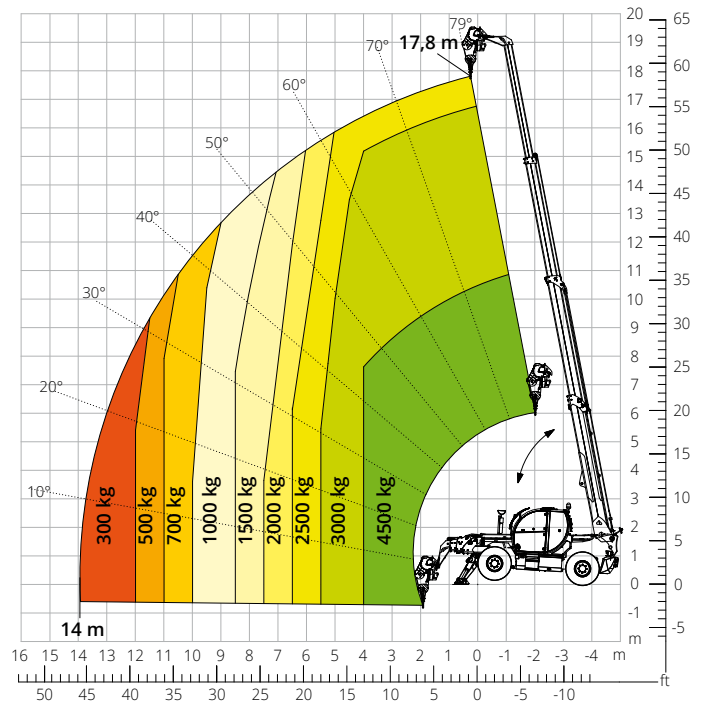
Abaque de charge avec  
**TREUIL 3 500 kg**

ATT-02-002



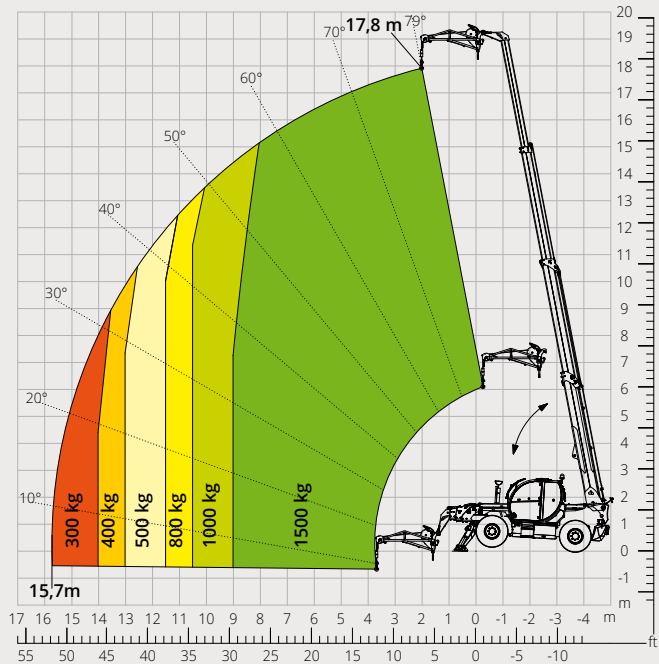
Abaque de charge avec  
**TREUIL 5 000 kg**

ATT-02-019



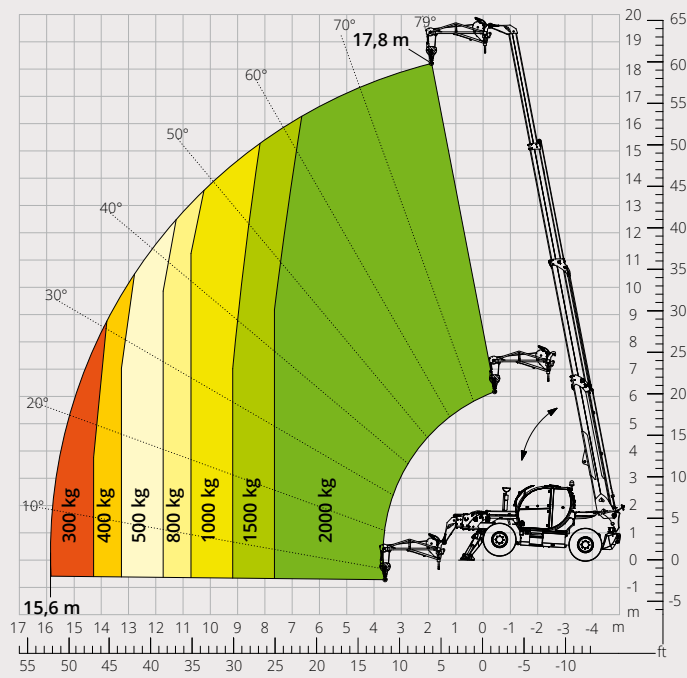
Abaque de charge avec  
**POTENCE AVEC TREUIL 1 500 kg**

ATT-04-011



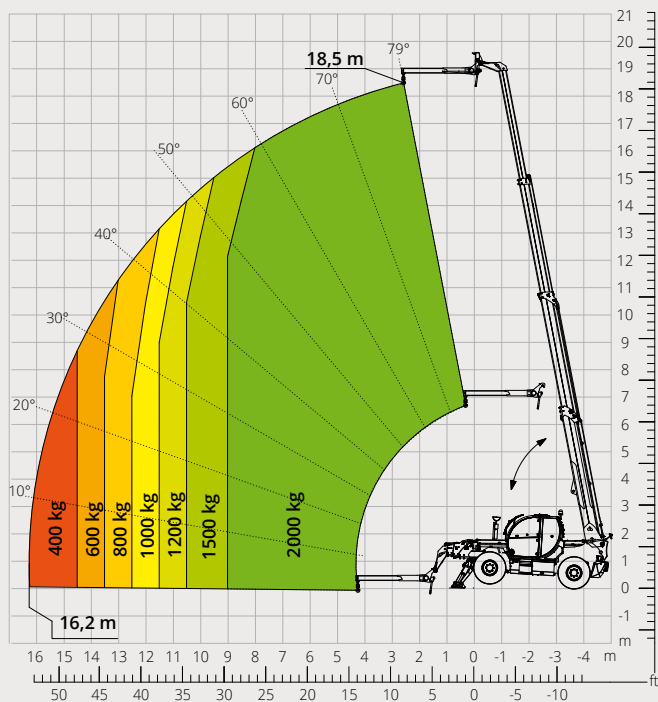
Abaque de charge avec  
**POTENCE AVEC TREUIL 2 000 kg**

ATT-04-015



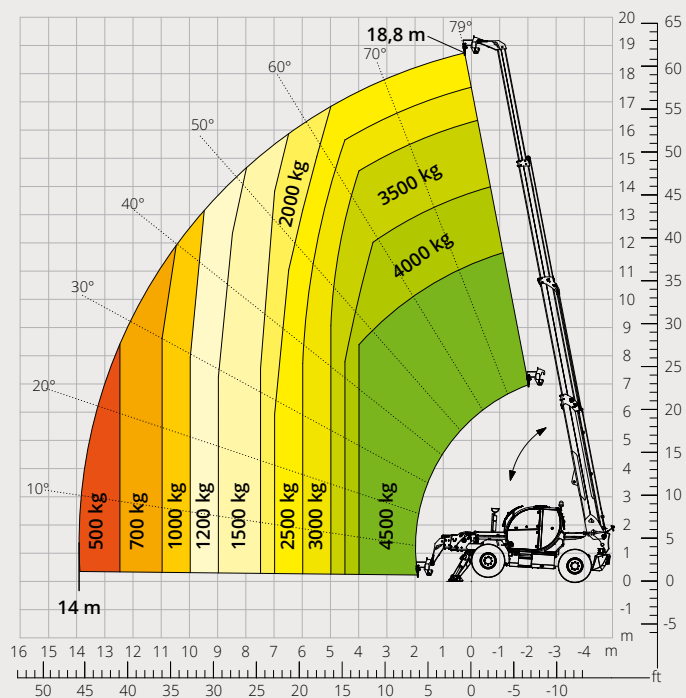
Abaque de charge avec  
**POTENCE 2 000 kg**

ATT-04-013

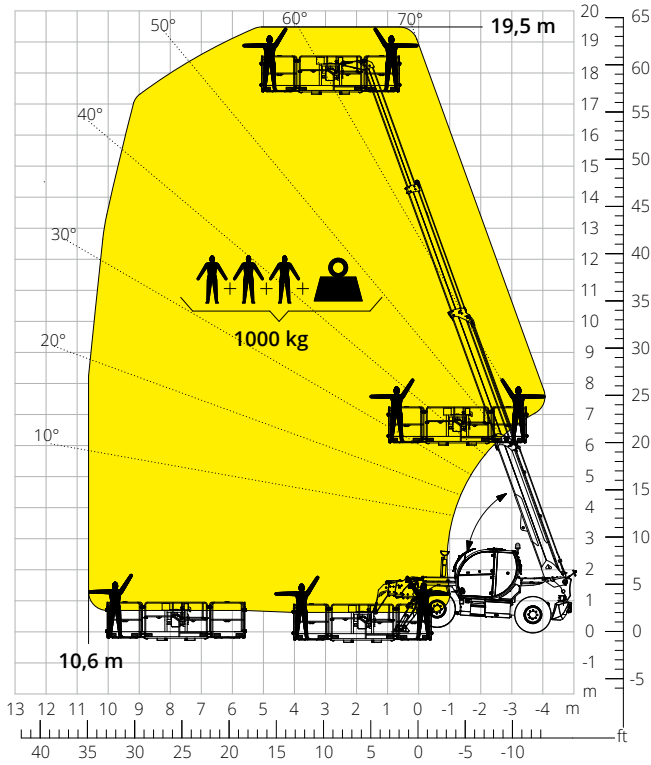


Abaque de charge avec  
**CROCHET 5 000 kg**

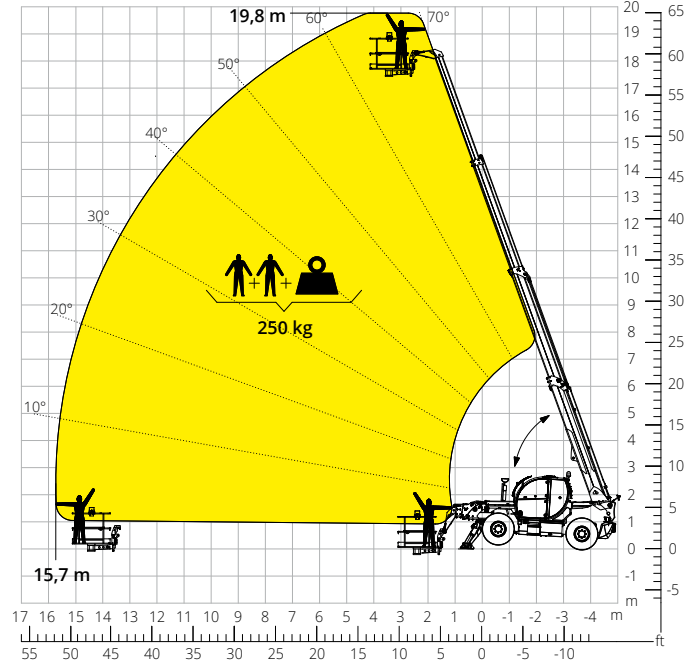
ATT-05-014



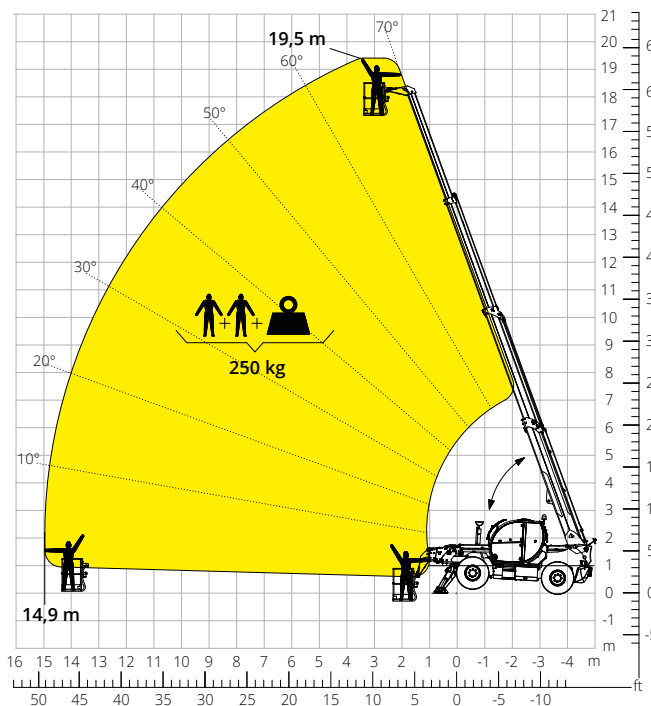
Abaque de charge avec  
**PANIER NACELLE EXTENSIBLE ROTATIF**  
**1 000 kg**  
ATT-01-016



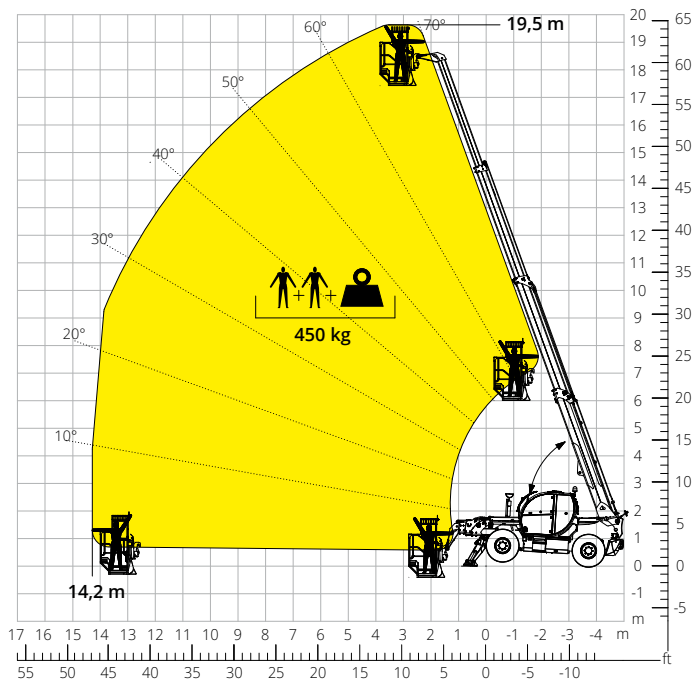
Abaque de charge avec  
**PANIER NACELLE NON EXTENSIBLE ROTATIF**  
**250 kg**  
ATT-01-003



Abaque de charge avec  
**PANIER NACELLE FIXE 250 kg**  
AT-01-001



Abaque de charge avec  
**PANIER NACELLE 450 kg POUR MINES**  
ATT-01-027



<b>Désignation machine</b>	Chariot élévateur télescopique	TH 4,5.19 P	
	Capacité max. de levage	4 500 kg	
	Hauteur max. de levage	18,80 m	
	Portée max. de la flèche	14,20 m	
<b>Stabilisateurs</b>	Type	Pivotants	
<b>Moteur</b>	Modèle	<b>Deutz TCD 3,6 L4 EDG - Stage IIIA</b>	<b>Deutz TCD 3,6 L4 Stage V</b>
	Puissance nominale	74,4 kW (101,2 ch) à 2 200 t/min	
	Couple maximal	410 Nm à 1 600 t/min	
	Cylindrée	3,6 l	
	Nombre cylindres	4 en ligne	
	Configuration moteur	Diesel à injection directe turbocompressé	
	Installation de refroidissement	Eau - intercooler	
<b>Transmission</b>	Type	Hydrostatique	
	Pression maximale	530 bar	
	Boîte de vitesses	Boîte transfert à 2 rapports avant et arrière	
<b>Essieux et freins</b>	Type	Essieux avec réducteurs épicycloïdaux	
	Essieu avant	Oscillant, directionnel avec nivellement +/- 8°	
	Essieu arrière	Oscillant, directionnel avec blocage hydraulique	
	Nbre roues motrices/directrices	4 roues motrices/directrices	
	Modes de braquage	Frontal/À quatre roues/En crabe	
	Frein de service	Multidisque à bain d'huile sur essieux avant et arrière	
	Frein de stationnement	Hydraulique à action négative sur essieu avant	
<b>Performances</b>	Dimensions des pneus	445/65 R22,5	
	Vitesse maximale de déplacement	35km/h	
	Charge maximale tractable au crochet	3 100 kg	
	Pente accessible	42%	
<b>Poids</b>	Rayon de braquage (aux fourches)	5 720 mm	
	Total à vide*	12 700 kg	
	Avant à vide (flèche rétractée et baissée)*	5 600 kg	
<b>Capacité réservoirs et circuits</b>	Arrière à vide (flèche rétractée et baissée)*	7 100 kg	
	Gazole	200 l	
	AdBlue	10 l	
	Huile hydraulique	93 l	
	Huile moteur	9 l	
<b>Système hydraulique mouvements</b>	Liquide de refroidissement	20 l	
	Type installations	Load sensing	
	Pompe services	Variable déplacement	
	Capacité hydraulique maximale	120 l/min	
	Capacité hydraulique maximale tête de flèche	75 l/min	
	Pression maximale de travail	350 bar	
	Distributeur pour mouvements flèche	Distributeur électro-proportionnel SIL 2	
Commande mouvements	1 joystick avec consentement manœuvre intégré		
<b>Normes appliquées</b>	2006/42/CE: Directive Machines UE		
	2016/1628: Règlement UE relatif aux émissions des moteurs Stage V		
	EN 1459-X : Normes relatives à la sécurité des chariots automoteurs à portée variable		
	EN 280/EN 280-1/EN 280-2 : normes relatives aux plates-formes élévatrices mobiles de personnel (si disponibles)		
ROPS/FOPS niveau 2 : normes pour la structure de protection			

Les données de cette brochure sont fournies à titre d'informations et peuvent faire l'objet de modifications sans préavis.

Toutes les images sont fournies à titre indicatif uniquement et pourraient ne pas représenter exactement le produit.

\* Le poids mentionné se rapporte à l'engin à vide avec équipement standard et pourrait varier selon la configuration choisie.

## La configuration standard de la machine inclut :

### CABINE

- Siège Comfort avec appui-tête réglable
- Colonne de direction réglable
- Joypad analogique
- Pare-soleil réglable
- Chauffage
- Climatisation
- Autoradio FM/AM avec USB et connexion Bluetooth
- Éclairage d'ambiance LED
- Entrées USB Type-A et Type-C (5 V)

### INFORMATIONS EN TEMPS RÉEL

- Écran tactile 7 pouces
- MCTS - Logiciel embarqué Magni Combi Touch System
- Système de reconnaissance automatique des outils RFID
- LMI - Système de contrôle de charge
- LLD - Abaques de charge en temps réel
- Diagnostic intégré à bord et à distance

### CARACTÉRISTIQUES TECHNIQUES

- Q-Fit standard
- Préconfiguration pour panier nacelle
- Système avancé CAN-BUS à trois lignes
- Système de nivellement automatique pour stabilisateurs
- Alignement automatique des roues avant et arrière
- Frein de stationnement automatique
- Coupe-batterie mécanique du compartiment moteur
- Circuit électrique : 24 V -IP67

### SERVICE

- Garantie 24 mois ou 2 000 heures