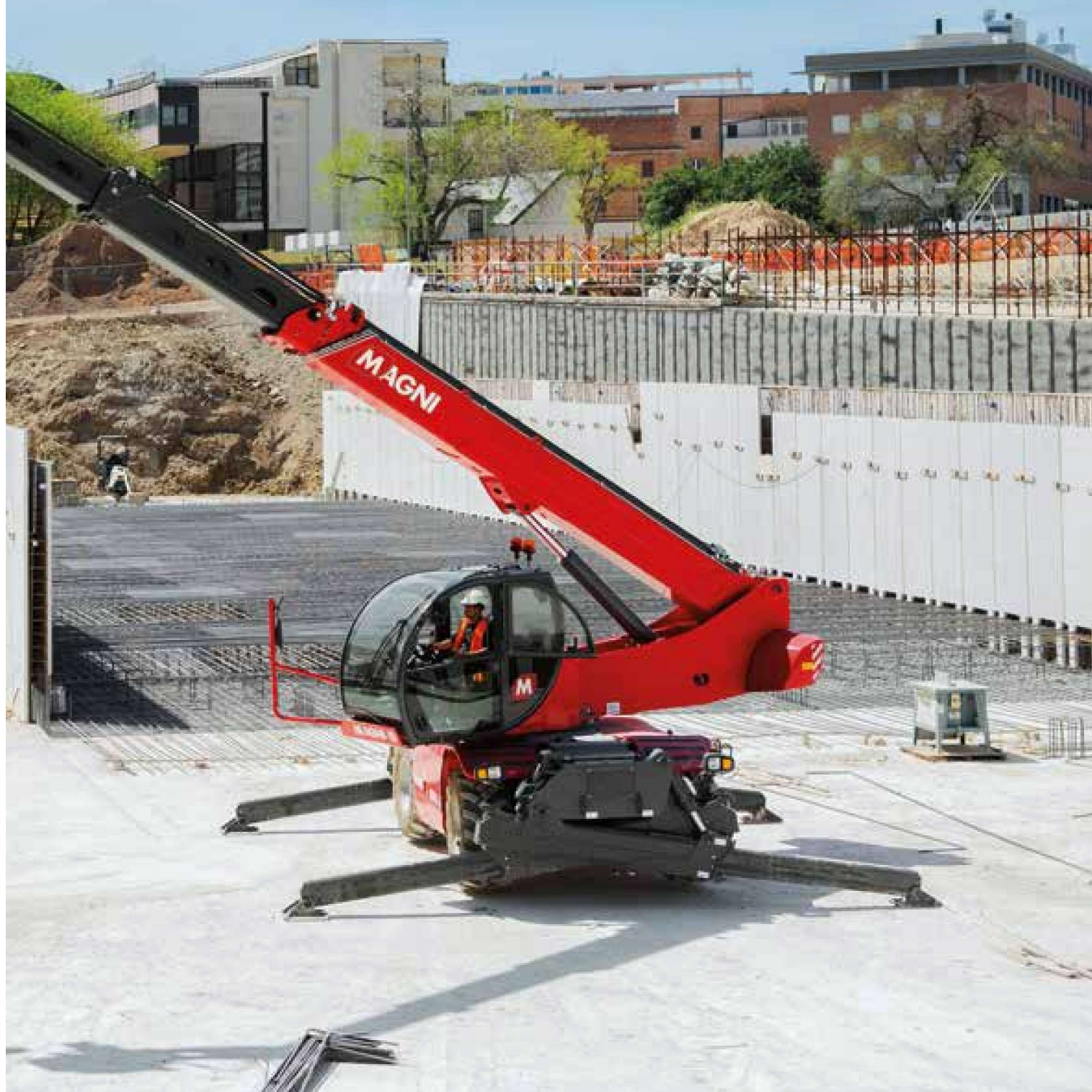


RTH

La précision portée à la puissance maximale.

La gamme RTH résume plusieurs années de recherche et d'expérience pour mettre au point des chariots élévateurs télescopiques rotatifs sans pareils. Des machines exceptionnelles pour convenir à tous les chantiers en assurant une sécurité absolue. Quand la précision devient obligatoire, aucun défi n'est trop complexe.



RTH

3in1

Polyvalence

Chariot élévateur télescopique,
grue tout-terrain, nacelle élévatrice



De 5 à 13 t

Capacité maximale



De 18 à 51 m

Hauteur max. de levage

**Sécurité et visibilité au top
de la catégorie**

**Levage avec des performances
sans égales**

**3 affichages dynamiques de
l'abaque de charge en temps réel**

Secteurs



BÂTIMENT



LOGISTIQUE



FORÊTS



**ÉVÈNEMENTIEL
ET CINÉMA**







RTH
5.18

📊 4 999 kg
⬆️ 17,40 m

Deutz 55,4 kW (75,3 ch) à 2 200 t/min



RTH
5.21

📊 4 999 kg
⬆️ 20,50 m

Deutz 100 kW (136 ch) à 2 200 t/min



RTH
5.23

📊 5 000 kg
⬆️ 22,90 m

Deutz 100 kW (136 ch) à 2 200 t/min



RTH
5.25

📊 5 000 kg
⬆️ 24,70 m

Deutz 100 kW (136 ch) à 2 200 t/min