

# COMPACTEURS DE SOL

GAMME ARS

UE niveau V / U.S. EPA Tier 4f

UE niveau IV / U.S. EPA Tier 4f



# 150



Years of  
Innovation  
Since 1869

**AMMANN**

# GAMME DE COMPACTEURS DE SOL

---

Les compacteurs de sol Ammann ARS intègrent, depuis plusieurs années, le concept innovant sans essieu arrière. C'est un concept testé et éprouvé qui maximise l'équilibre ainsi que la visibilité et qui reste essentiel à la dernière gamme de compacteurs de sol. Ce châssis de machine reconfiguré permet aux derniers modèles ARS davantage de compacité et augmente leur capacité de franchissement des pentes. Ajoutez d'autres équipements, comme le système ECOdrop avec sa consommation réduite en carburant et fluides, et votre équipe sera prête pour rouler.

---



**ARS 70 | 70 PD**

Poids de fonctionnement : 6 490 kg | 6 910 kg  
Poids maximum : 8 400 kg | 8 820 kg  
Largeur de la bille : 1 680 mm  
Moteur : Kubota V3307-CR-TE5 – 55.4 kW (75 HP)  
UE niveau V/U.S. EPA Tier 4f

Fréquence I : 25–34 Hz | 25–33 Hz  
Fréquence II : 25–36 Hz | 25–35 Hz  
Amplitude I : 1,6 mm | 1,65 mm  
Amplitude II : 0,7 mm | 0,71 mm  
Force centrifuge I : 71–131 kN | 90–156 kN  
Force centrifuge II : 31–64 kN | 38–80 kN



**ARS 150 | 150 PD**

Poids de fonctionnement : 14 840 kg | 15 160 kg  
Poids maximum : 17 410 kg | 16 215 kg  
Largeur de la bille : 2 130 mm  
Moteur : Deutz TCD4.1 L4 – 115 kW (154 HP)  
UE niveau V/U.S. EPA Tier 4f

Fréquence I : 25–29 Hz  
Fréquence II : 25–35 Hz  
Amplitude I : 2,06 mm | 1,93 mm  
Amplitude II : 0,96 mm | 0,88 mm  
Force centrifuge I : 242–325 kN  
Force centrifuge II : 110–215 kN



**ARS 170 | 170 PD**

Poids de fonctionnement : 16 340 kg | 16 555 kg  
Poids maximum : 18 910 kg | 17 610 kg  
Largeur de la bille : 2 130 mm  
Moteur : Deutz TCD4.1 L4 – 115 kW (154 HP)  
UE niveau V/U.S. EPA Tier 4f

Fréquence I : 25–28 Hz  
Fréquence II : 25–35 Hz  
Amplitude I : 2,22 mm | 2,12 mm  
Amplitude II : 0,95 mm | 0,91 mm  
Force centrifuge I : 265–333 kN  
Force centrifuge II : 113–222 kN



### ARS 110 | 110 PD

Poids de fonctionnement : 10 860 kg | 11 485 kg  
Poids maximum : 14 630 kg | 13 740 kg  
Poids maximum\* : 13 430 kg | 12 540 kg  
Largeur de la bille : 2 130 mm  
Moteur : Deutz TCD3.6 L4 – 100 kW (134 HP)  
UE niveau V/U.S. EPA Tier 4f  
/ \*UE niveau IV/U.S. EPA Tier 4f

Fréquence I : 25–31 Hz  
Fréquence II : 25–35 Hz  
Amplitude I : 1,95 mm | 1,7 mm  
Amplitude II : 0,83 mm | 0,72 mm  
Force centrifuge I : 186–285 kN  
Force centrifuge II : 79–155 kN



### ARS 130 | 130 PD

Poids de fonctionnement : 12 580 kg | 13 205 kg  
Poids maximum : 15 150 kg | 14 260 kg  
Largeur de la bille : 2 130 mm  
Moteur : Deutz TCD3.6 L4 – 100 kW (134 HP)  
UE niveau V/U.S. EPA Tier 4f  
/ UE niveau IV/U.S. EPA Tier 4f

Fréquence I : 25–31 Hz  
Fréquence II : 25–35 Hz  
Amplitude I : 1,95 mm | 1,7 mm  
Amplitude II : 0,83 mm | 0,72 mm  
Force centrifuge I : 186–285 kN  
Force centrifuge II : 79–155 kN



### ARS 200 | 200 PD

Poids de fonctionnement : 19 750 kg | 19 875 kg  
Poids maximum : 23 170 kg | 20 980 kg  
Largeur de la bille : 2 130 mm  
Moteur : Deutz TCD6.1 L6 – 160 kW (215 HP)  
UE niveau V/U.S. EPA Tier 4f

Fréquence I : 23–27 Hz  
Fréquence II : 30–34 Hz  
Amplitude I : 2 mm  
Amplitude II : 1 mm  
Force centrifuge I : 275–375 kN  
Force centrifuge II : 233–300 kN



### ARS 220 | 220 PD

Poids de fonctionnement : 21 930 kg | 22 060 kg  
Poids maximum : 25 360 kg | 23 170 kg  
Largeur de la bille : 2 130 mm  
Moteur : Deutz TCD6.1 L6 – 160 kW (215 HP)  
UE niveau V/U.S. EPA Tier 4f

Fréquence I : 23–27 Hz  
Fréquence II : 30–34 Hz  
Amplitude I : 2 mm  
Amplitude II : 1 mm  
Force centrifuge I : 275–375 kN  
Force centrifuge II : 233–300 kN

« Un compactage  
rapide et précis avec  
le moins de passages  
possible. »





## APPLICATIONS

### ARS 70

- Construction de pipelines
- Mise en place de câbles électriques
- Zones d'aménagement social et industriel
- Développement de lotissements
- Travaux de remblayage
- Espaces de travail confinés

### ARS 110-220

- Chantiers de compactage moyens et grands
- Construction d'infrastructures de transport
- Voieries municipales
- Pistes d'aéroports
- Barrages en enrochement
- Zones industrielles
- Ports
- Centres-villes
- Construction de décharges

## PRODUCTIVITÉ

### Rendement de compactage élevé

Compactage rapide et précis avec le moins de passages possible.

### Concept sans essieu arrière

Utilise un concept de machine unique avec un centre de gravité bas pour une stabilité et une manœuvrabilité améliorées et pour une sécurité optimale sur le chantier.

### Fréquences de vibrations multiples

Réglages variés des vibrations pour optimiser la qualité et permettre un compactage encore plus précis sur diverses couches.

## ERGONOMIE

### Design de la cabine

Cabine spacieuse et silencieuse, structure ROPS intégrée et visibilité à 360° depuis le poste de l'opérateur sur les contours et autour de la machine.

### Affichage multifonction

Affichage machine innovant face à l'opérateur pour un contrôle et une vue d'ensemble rapides et aisés.

### Mini-manche de commande avancé

Mini-manche de commande ergonomique avec réglage centralisé de la vitesse, situé sur le levier de commande pour un mouvement à une seule touche.

## POSSIBILITÉ D'ENTRETIEN

### Inspection quotidienne sans outil

Évaluations quotidiennes rapides et faciles.

### Localisation des points d'entretien

Les points d'entretien et de maintenance de routine sont accessibles rapidement et aisément depuis le sol.

### ECODrop

Fonctions machine intelligentes et nouvelles technologies améliorant l'efficacité et réduisant la consommation de carburant et de fluides.

# UN ENSEMBLE PUISSANT

Le concept sans essieu arrière d'Ammann maximise la visibilité et aide les opérateurs à surveiller étroitement le chantier. La nouvelle cabine est silencieuse et confortable, tandis que le système d'entraînement s'assure que le rouleau travaille au rythme le plus efficace.

## MOTEUR

Une bonne puissance, des émissions faibles, un circuit de refroidissement avancé et un fonctionnement silencieux.



## SYSTÈMES D'ENTRAÎNEMENT

Entraînement hydrostatique variable avec version HX optionnelle pour travailler dans les conditions les plus rudes.

## FRÉQUENCES DE VIBRATIONS MULTIPLES

Réglages variés des vibrations pour optimiser la qualité et permettre un compactage encore plus précis sur diverses couches.

## CABINE

Le parebrise dégagé, intégralement en verre, offre une visibilité sur la balle et son environnement. Faible nuisance sonore pour le confort de l'opérateur.

## POSTE DU CONDUCTEUR

Commandes à localisation pratique et accès facile. Affichage multifonction intégré dans le volant pour une surveillance sans effort.

## BILLE À PIED DAMEUR

L'effet de damage combiné à la vibration fournit un compactage optimal des matériaux à forte teneur en humidité.

## BILLE

Utilisation possible d'une balle lisse ou d'une balle à pied dameur. La balle lisse peut être équipée de coques à pied dameur, permettant d'obtenir une machine 2-en-1 encore plus polyvalente pour différentes applications.

## PAS D'ESSIEU ARRIÈRE

Concept unique avec un centre de gravité bas pour une stabilité, une manoeuvrabilité, une polyvalence et pour une sécurité optimale sur le chantier.



# CONÇU POUR ÊTRE MANŒUVRÉ

## LE DÉBUT DU SUCCÈS DES COMPACTEURS DE SOL

Le succès de votre compactage commence avec la conception de la machine, en particulier le pare-brise intégralement en verre qui offre une visibilité parfaite qui maintient l'opérateur frais et dispos, en sécurité et productif. La polyvalence est également essentielle et elle est obtenue grâce à un nouveau système vibrant qui permet un ajustement rapide aux conditions du chantier. Un large éventail d'options vous permet de personnaliser les compacteurs selon vos besoins. Pas étonnant que la Série ARS soit parmi les favoris des entrepreneurs du monde entier.

### Rendement de compactage élevé

Le système vibrant à deux niveaux délivre un rendement de compactage unique dans l'industrie qui fait de la machine un outil précieux sur le chantier. Le rendement de compactage élevé garantit des résultats efficaces sur des chantiers variés et aide l'équipe à atteindre les objectifs de densité en quelques passages seulement. La suppression des passages superflus est essentielle pour la rentabilité d'un chantier.

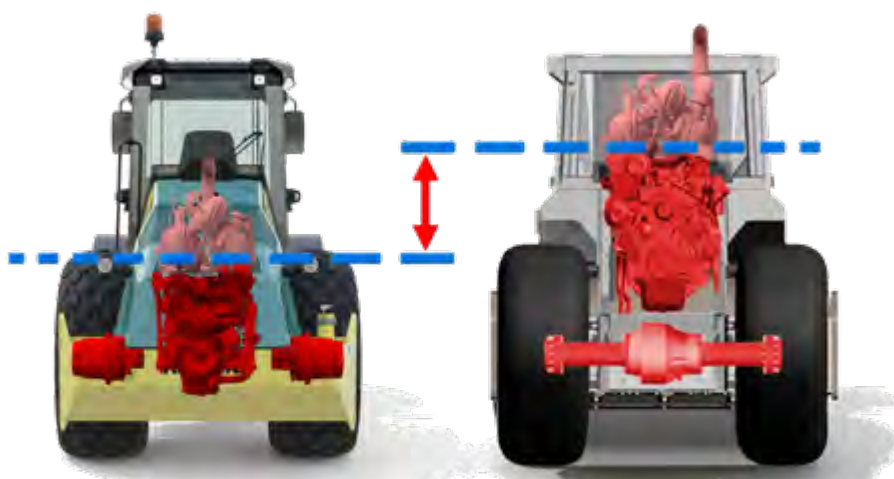
### Concept sans essieu arrière

Cette conception unique distingue les compacteurs de sol Ammann ARS de la concurrence. La suppression de l'essieu arrière rend la machine plus compacte et améliore grandement la visibilité. Le moteur est situé plus près du sol, ce qui optimise le centre de gravité du rouleau et amène une meilleure stabilité. Cela accroît la sécurité et la productivité de l'équipe.

### Fréquence de vibrations multiples

Le système vibrant, développé en interne, permet un ajustement variable des plages de fréquence, ce qui a un impact significatif sur le rendement de compactage. Cette solution technologique élaborée amène de la précision dans toutes les applications, en garantissant l'efficacité et en prévenant les dommages aux matériaux les plus fragiles. Les capacités d'ajustement rendent la machine parfaite pour un large éventail de matériaux et de couches.

« Centre de gravité bas = excellente stabilité. »



**SOLUTION AMMANN**

Concept sans essieu

**SOLUTION CONCURRENTE**

Concept avec essieu



**MÉLANGES DE GRAVIERS**

**REMBLAI**

**FONDATION**



« Avec des poids et des tailles variés, nous répondons aux besoins de tous les entrepreneurs. »

## APPLICATION

- Des poids et des tailles variés, ainsi qu'une combinaison de billes au choix, apportent la polyvalence requise pour passer d'une application à une autre. Des kits de coques à pied dameur sont disponibles pour transformer les billes lisses selon les besoins. C'est comme avoir deux machines en une.
- La gamme ARS est efficace sur divers matériaux et couches, et apporte de l'efficacité à toutes les étapes du processus de compactage. Les cadres avant et arrière apportent la stabilité qui accroît sensiblement les capacités de montée.



COUCHES SUPÉRIEURES  
(ARS non utilisé)

# CONFORT OPTIMAL

## COMBINER INTELLIGENCE ET VISIBILITÉ

Ces compacteurs sont dotés de commandes intelligentes et faciles d'accès, qui rendent l'utilisation aisée, et les machines productives et efficaces. La cabine va au-delà de la visibilité.

### Conception de la cabine

La cabine haut de gamme est extrêmement silencieuse et offre une accessibilité accrue, grâce aux marches larges et à la porte à ouverture intégrale. La conception ayant supprimé le besoin de montants A, elle améliore considérablement la visibilité de l'opérateur sur les contours de la machine et les alentours. Une structure ROPS intégrée amène une protection. Ces caractéristiques clés améliorent le confort et la sécurité du conducteur.

### Affichage multifonction

La cabine présente des avancées significatives en termes de commande de la machine. Les opérateurs surveillent uniquement l'affichage central de la machine, qui est intégré au volant de direction. Cela donne une vue d'ensemble rapide des fonctions clés, tels que les paramètres de fonctionnement, les niveaux de liquides, les températures et la pression d'huile. Le concept de commande de la machine est identique sur tous les nouveaux compacteurs de sol, ce qui aide les opérateurs à passer d'un modèle à l'autre facilement.

### POSTE DU CONDUCTEUR

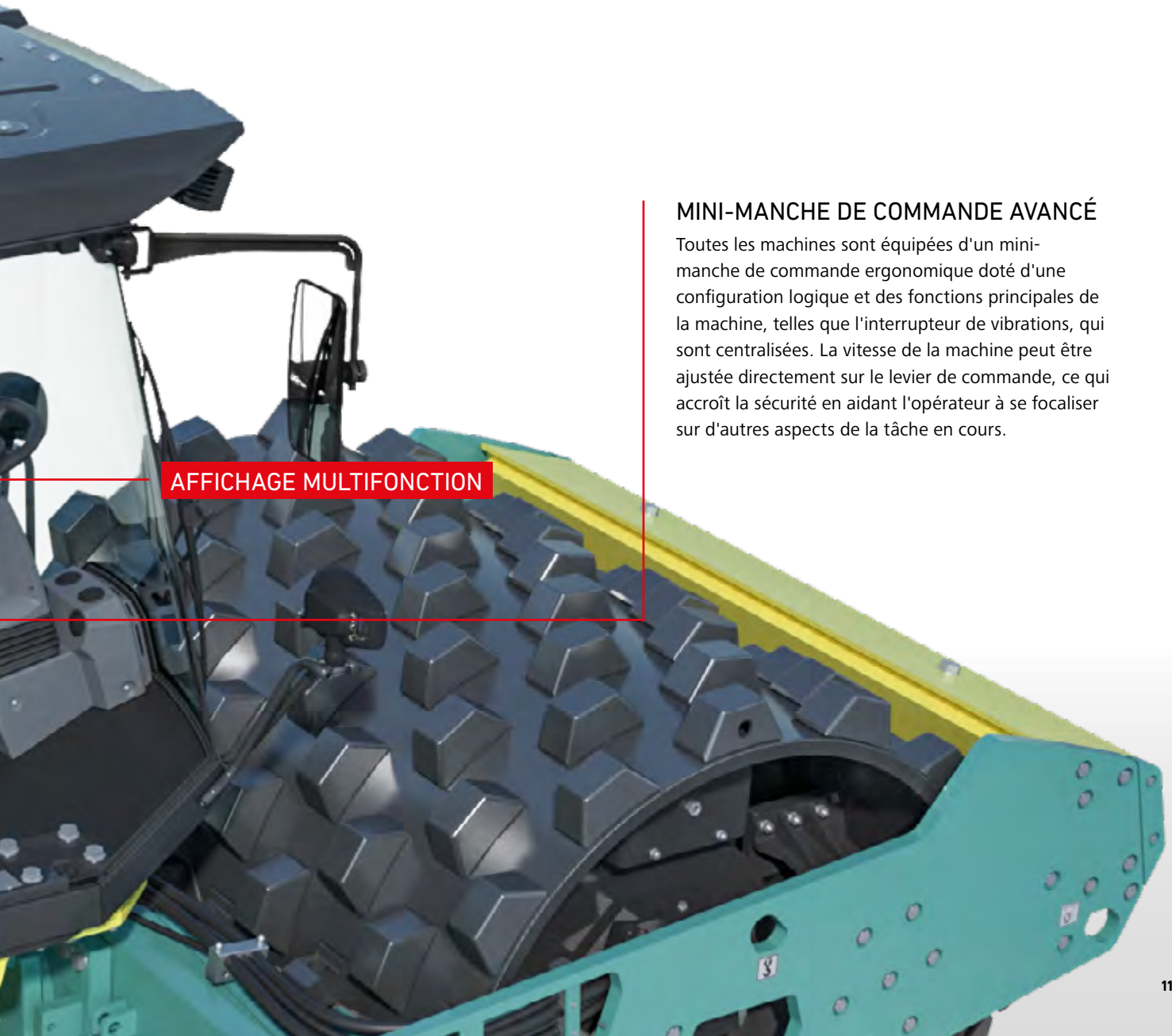
Un poste de conducteur très élaboré accorde une grande attention au détail. Les principaux éléments de commande sont agencés de manière intuitive et placés de manière pratique sur l'accoudoir droit. D'autres commutateurs et commandes sont aussi facilement accessibles. Un affichage multifonction est placé dans le volant de direction pour une surveillance sans effort. Ces caractéristiques améliorent la commande de la machine, ainsi que la sécurité.



## FONCTIONS DE COMMANDE INTELLIGENTES

Fonctions machine avancées pour une commande confortable et intuitive de la machine :

- **Immobilisateur**  
Protection antivol qui empêche le démarrage de la machine, tant que le code d'accès n'a pas été saisi.
- **Mode chargement**  
Le système bloque automatiquement l'activation des fonctions qui pourraient être déclenchées accidentellement durant le chargement et le transport.
- **Réglage moteur**  
La performance du moteur et la consommation de carburant sont optimisées via ce réglage automatique du régime.
- **Réglage de la fréquence des vibrations**  
L'affichage multifonction applique des ajustements sans effort.



AFFICHAGE MULTIFONCTION

## MINI-MANCHE DE COMMANDE AVANCÉ

Toutes les machines sont équipées d'un mini-manche de commande ergonomique doté d'une configuration logique et des fonctions principales de la machine, telles que l'interrupteur de vibrations, qui sont centralisées. La vitesse de la machine peut être ajustée directement sur le levier de commande, ce qui accroît la sécurité en aidant l'opérateur à se focaliser sur d'autres aspects de la tâche en cours.

# LE BON ENDROIT AU BON MOMENT

## LES COMPACTEURS OFFRENT UN ACCÈS AISÉ À TOUS LES POINTS D'ENTRETIEN

**La productivité se gagne de diverses manières. Les compacteurs Ammann ont des caractéristiques qui rendent la maintenance rapide pour l'équipe qui peut alors retourner sur le chantier.**

### Localisation des points d'entretien

La maintenance des rouleaux est directe. Le capot à ouverture large et la cabine basculable offrent un accès exceptionnel à tous les points d'entretien et aux principaux éléments, y compris l'hydraulique, le circuit de refroidissement et le moteur. Les ports de remplissage et de vidange sont centralisés pour renouveler rapidement les fluides. Ces améliorations techniques rendent la gamme ARS très commode pour l'entretien.

### Paliers de vibrations très robustes

Le système vibrant est équipé de quatre paliers de vibrations très robustes qui utilisent un système de lubrification efficace intégré à la bille. Cela contribue à augmenter la durée de vie et à réduire les temps et les coûts des réparations.

### Inspection quotidienne sans outil

Le capot à ouverture large confère un accès exceptionnel au compartiment moteur, ce qui facilite la surveillance des points d'inspection et des niveaux de liquides. L'accès aux points d'entretien ne nécessite aucun outil.

## SUSPENSION DE TAMBOUR ANTI-PARALLÈLE

La suspension unique du tambour vibrant rend possible le système amortisseur non parallèle. Cette nouvelle solution avancée offre plusieurs avantages clés. Le stockage unique de la cage génère une pression constante sur le système d'amortissement à silent-bloc, ce qui évite toute surcharge qui pourrait réduire la durée de vie. Un autre bénéfice est la réduction de la traction qui peut résulter de la transmission du couple à travers le système amortisseur. Ces avantages accroissent sensiblement la durée de vie des silent-bloc. Le remplacement des silent-bloc, lorsqu'il est nécessaire, est rapide et simple grâce au stockage de la cage et parce qu'il est inutile de déposer le tambour du cadre de la machine. Une plus longue durée de vie des tampons et un remplacement rapide réduisent les coûts d'exploitation globaux de la machine.



# ECOdrop

POUR QUE CHAQUE GOUTTE COMPTE

Le système ECOdrop d'Amman baisse les coûts d'exploitation par une réduction de la quantité de fluides requis, des pièces d'usure plus durables, des intervalles d'entretien allongés et un accès optimal à tous les points de maintenance. Ces caractéristiques minimisent les coûts et rendent les machines plus écologiques.

## CARACTÉRISTIQUES CLÉS

- Moteurs à haut rendement
- Fonctionnement intelligent de la machine
- Charge du moteur basée sur les conditions de travail réelles
- Machine écologique
- Grande accessibilité aux points de maintenance quotidienne et périodique
- Faible consommation de pièces d'usure et de liquides
- Temps d'immobilisation réduits



## CONCEPTION PUISSANTE ET ROBUSTE

La machine est conçue de manière à protéger les composants et les flexibles hydrauliques, ce qui aide l'ARS à rester productif sur les chantiers du monde entier. Un cadre avant doté d'un angle initial de franchissement de pente élevé est d'une grande aide lors du travail sur des terrains pentus.



# ARS 70

## QUAND LA MANŒUVRABILITÉ IMPORTE

Il s'agit d'un magnifique outil pour les entrepreneurs qui ont besoin d'une petite machine puissante à rendement de compactage élevé. Une articulation à trois points sans maintenance maximise la manœuvrabilité et la stabilité. Le système hydraulique renforcé accroît la commande de traction pour la productivité dans les fortes déclivités et les pentes. Le système d'entraînement HX optionnel est disponible pour une traction accrue. Le compacteur est parfait pour les entreprises de location pour lesquelles la productivité est une priorité, tout comme des coûts de maintenance d'exploitation faibles.



### POINTS FORTS

- Large éventail de rendements de compactage
- Plage variable de fréquences
- Concept sans essieu arrière
- Moteur puissant à faibles émissions
- Haut niveau de visibilité et de confort du conducteur
- Traction améliorée de la machine et angles de montée accrus
- Maintenance quotidienne sans outils
- Articulation sans maintenance
- Système de mesure optionnel du compactage





### ARTICULATION

Rayon de braquage optimal en raison de la répartition optimisée du poids, de la stabilité accrue et de l'articulation sans maintenance.

# ARS 110-170

## PERSONNALISATION DE LA MACHINE

Grâce à leur capacité à effectuer un large éventail d'applications, les compacteurs de sol ARS offrent la meilleure polyvalence.

Le système vibrant est au cœur de cette polyvalence. Il procure un rendement de compactage élevé avec un éventail variable de fréquences pour correspondre précisément à l'application et garantir un compactage complet avec le moins de passages possible.

Les moteurs sont hautement efficaces, respectent les dernières normes d'émissions et optimisent la consommation de carburant, ce qui se traduit par un faible coût de possession.

Un large éventail d'options de personnalisation rend votre compacteur parfait pour n'importe quel(le) chantier ou tâche. Nous pouvons équiper votre rouleau pour booster votre productivité, le franchissement de pentes, le confort et la sécurité du conducteur. Vous pouvez réduire les coûts et les temps d'immobilisation de la machine pour accroître la rentabilité.

## GRANDE FLEXIBILITÉ

Ces machines puissantes et lourdes sont idéales sur les chantiers plus exigeants avec des matériaux difficiles à compacter. Le poids, la puissance et les capacités globales des rouleaux permettent de compacter des matériaux cohésifs et semi-cohésifs. Les compacteurs peuvent être équipés d'une bille lisse, d'une bille à pied dameur ou d'un kit de coque à pied dameur.

La cabine haut de gamme est extrêmement silencieuse et dotée d'un cadre ROPS intégré. Le siège de l'opérateur offre une visibilité exceptionnelle pour une sécurité accrue. L'affichage multifonction intégré au volant offre à l'opérateur une vue d'ensemble rapide et aisée des principales informations, dont les paramètres de fonctionnement et de performances, les niveaux de liquides, les températures et la pression de l'huile. Le concept de commande de la machine est identique sur toute la génération ARS, ce qui aide les opérateur à passer d'un modèle à l'autre facilement.

« Laissez Ammann concevoir le rouleau parfait pour vous ! »

### ENTRAÎNEMENT STANDARD

- Pour les machines à billes lisses et pneus à losanges



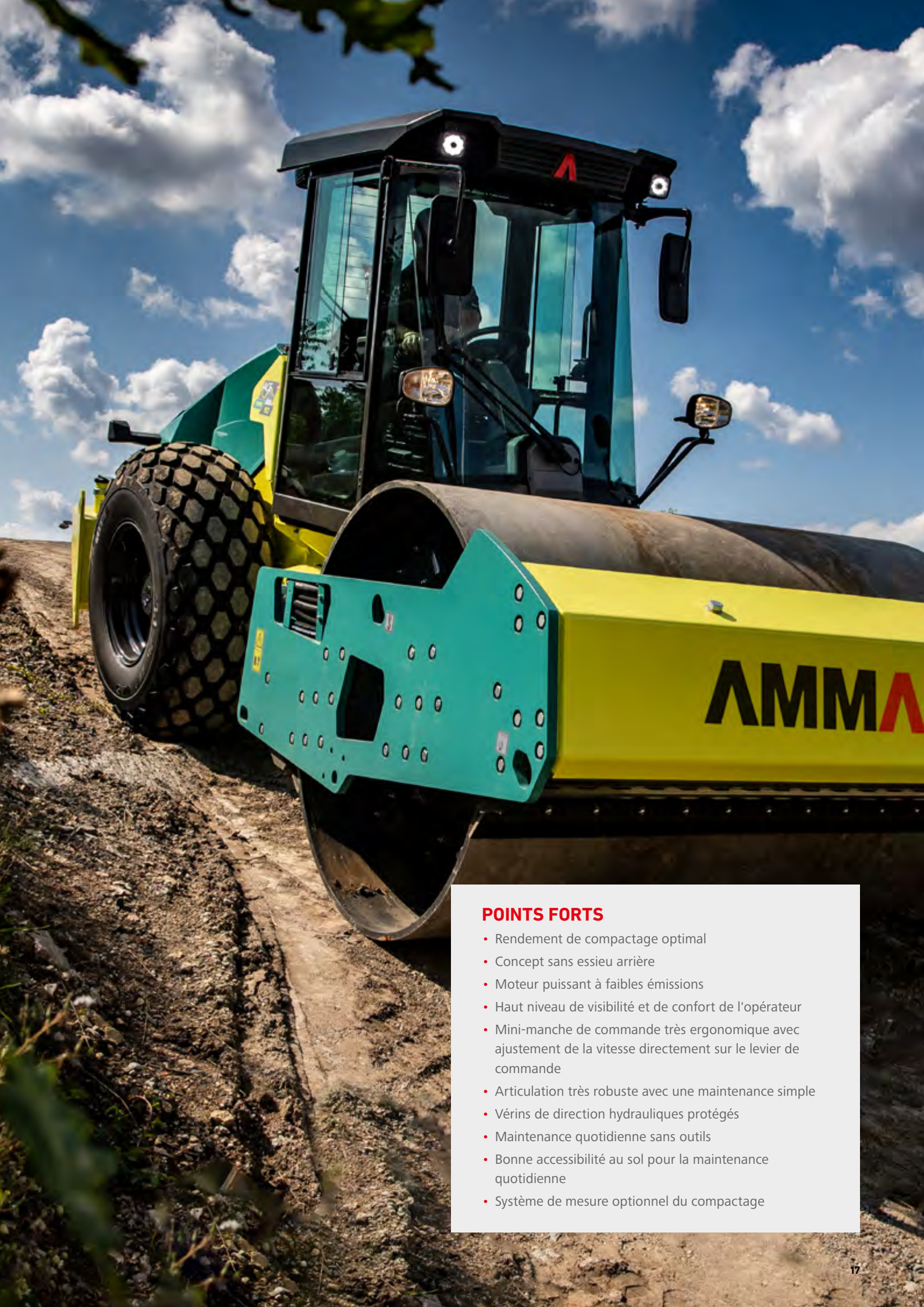
### ENTRAÎNEMENT (HX)

- Système d'entraînement à propulsion renforcé
- Conditions extrêmes



FRANCHISSEMENT DE PENTES JUSQU'À 67 %





### POINTS FORTS

- Rendement de compactage optimal
- Concept sans essieu arrière
- Moteur puissant à faibles émissions
- Haut niveau de visibilité et de confort de l'opérateur
- Mini-manche de commande très ergonomique avec ajustement de la vitesse directement sur le levier de commande
- Articulation très robuste avec une maintenance simple
- Vérins de direction hydrauliques protégés
- Maintenance quotidienne sans outils
- Bonne accessibilité au sol pour la maintenance quotidienne
- Système de mesure optionnel du compactage

# ARS 200–220

## L'OUTIL ULTIME

Ces rouleaux amènent un rendement de compactage inégalé dans l'industrie sur les chantiers les plus complexes. Y compris avec des matériaux de remblai rocheux et d'autres matériaux durs et exigeants.

Le succès dans de telles applications commence par un rendement de compactage élevé, et c'est ce qu'apportent ces machines – avec une capacité à travailler sur des matériaux d'une épaisseur pouvant atteindre 1 700 mm.

Le grand capot, à ouverture intégrale, et la cabine basculable facilitent la maintenance quotidienne et programmée. On peut citer la surveillance et le remplacement des fluides de service et le circuit de refroidissement. Tous les principaux points de vidange sont centralisés et accessibles depuis le sol.





### BILLE LISSE

Matériaux non-cohésifs



### KIT DE COQUE À PIED DAMEUR

Concept 2-en1  
Large éventail d'applications



### BILLE À PIED DAMEUR

Matériaux cohésifs  
Effet de damage

## POINTS FORTS

- Rendement de compactage optimal
- Concept sans essieu arrière
- Moteur puissant à faibles émissions
- Haut niveau de visibilité et de confort du conducteur
- Poste de travail hautement ergonomique
- Articulation très robuste avec une maintenance simple
- Vérins de direction hydrauliques protégés
- Maintenance quotidienne sans outils
- Bonne accessibilité au sol pour la maintenance quotidienne
- Système de mesure optionnel du compactage



# JOUEZ VOTRE ATOUT

## ACE<sup>force</sup> NOUVELLE GÉNÉRATION

Un système intelligent de mesure de compactage actualisé et innovant est disponible pour la gamme ARS. La dernière génération de la technologie ACE<sup>force</sup> est intégrée à l'affichage multifonction central. Un affichage simple contrôle toutes les fonctions de la machine et surveille les informations clés durant le fonctionnement. Ce système ACE<sup>force</sup> est d'utilisation extrêmement simple et intuitive, avec toutes les informations s'affichant dans un format clair sur l'affichage central.

Le nouveau système ACE<sup>force</sup> propose des fonctions avancées pour une utilisation encore plus facile et sûre de la machine. Il fournit aussi une aide au compactage, facilement lisible sur la barre graphique de l'affichage multifonction pour une production optimale.

Le système ACE<sup>force</sup> innovant identifie si la machine subit l'effet double saut. Le système informe immédiatement le conducteur des mesures correctives pour éviter des dommages à la machine. Ces recommandations sont faites sous forme de messages simples qui s'affichent. Un signal sonore alerte également le conducteur.

La technologie ACE<sup>force</sup> peut être équipée d'un système de GPS pour localiser la machine.



### ACE<sup>force</sup> OPTIONNEL

- Commande intuitive accessible aux conducteurs de tout niveau d'expérience
- Affichage multifonction principal avec toutes les informations
- Ajustement simple des objectifs de compactage et des réglages de rigidité
- Communication de la vitesse optimale de la machine aux conducteurs pour un rendement de compactage accru
- Avertissement visuel et sonore de double saut
- Barre graphique facile à lire pour visualiser la rigidité réelle du sol (kB)
- Système GPS optionnel avec consultation à distance 24h/24, 7j/7

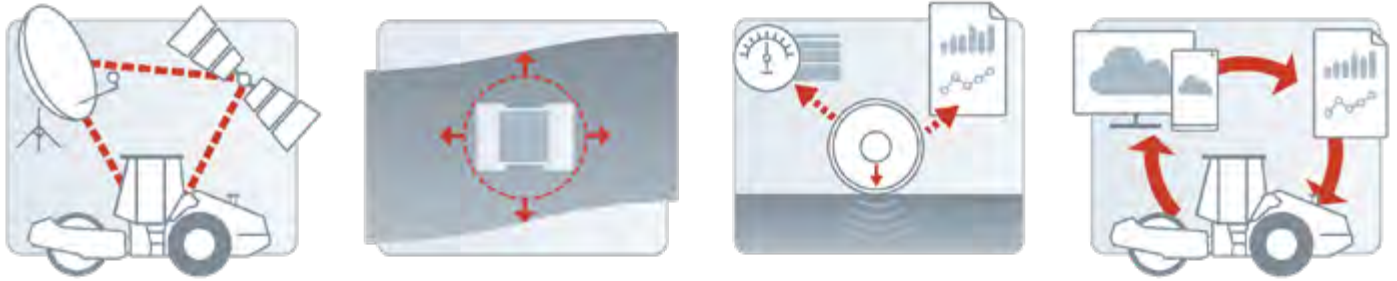




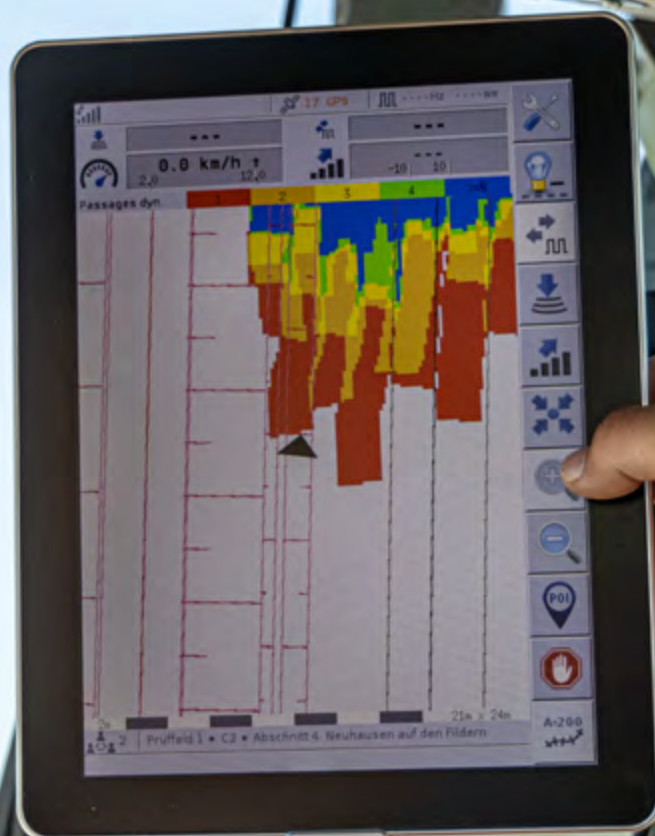
PROCESSUS DE COMPACTAGE  
FACILE À SURVEILLER

# COMPACTAGE BASÉ SUR GPS

ACE<sup>force+</sup>



- Combine les mesures et le contrôle ACE avec les données d'un système de navigation
- Fournit un système d'analyse et de documentation efficace pour le Contrôle dynamique continu du compactage (CCC)
- Commandé par écran tactile
- Le système de navigation par satellite attribue précisément les valeurs de compactage mesurées aux coordonnées de position et à l'heure
- L'affichage graphique des données mesurées relaie le travail de compactage sur site et permet une analyse rapide et fiable des performances
- Intègre des mesures de contrôle de la qualité dans le processus de travail
- D'autres paramètres de compactage peuvent être mesurés et documentés, notamment : rigidité kB (capacité de charge), tendance des valeurs kB, température, statut de vibration, vitesse du rouleau, amplitude et fréquence réelles, nombre de passages, position géographique exacte, date et heure des passages
- Communication de machine à machine



# OPTIONS

## L'ÉTAPE SUIVANTE

	ARS 70	ARS 110-170	ARS 200-220
CLIMATISEUR - avec agent de réfrigération (version cabine uniquement)	✓	✓	✓
CLIMATISEUR - sans agent de réfrigération (version cabine uniquement)	✓	✓	✓
POSTE DU CONDUCTEUR - ROPS cabine	✓	✓	Standard
ÉCLAIRAGE DE LA ROUTE, INCL. CLIGNOTANTS	✓	✓	✓
FOPS - standard	✓	✓	Standard
COLORIS CLIENT RAL	✓	✓	✓
BILLE - version pied dameur	✓	✓	✓
BILLE - kit de coque à pied dameur	✓	✓	✓
BILLE À PIED DAMEUR - raclours en acier	✓	✓	✓
KIT DE COQUE À PIED DAMEUR - raclours en acier	✓	✓	✓
BILLE LISSE - raclours vulcalon	✓	✓	✓
PNEUS DE TRACTEUR	✓	✓	✓
PNEUS DE CHARGEUSE	N/D	N/D	✓
ENTRAÎNEMENT HX	✓	✓	✓
ATC - AMMANN TRACTION CONTROL	N/D	✓	Standard
LEST DES PNEUS - antigel -25 °C	✓	✓	Standard
HUILE HYDRAULIQUE BIODÉGRADABLE	✓	✓	✓
POINTS DE MESURE - panneau testport	✓	✓	✓
ACE <sup>force</sup> - Ammann Compactage Expert	✓	✓	✓
TACHYGRAPHE - prééquipement	✓	✓	✓
TACHYGRAPHE - complet	✓	✓	✓
FILM DE PROTECTION SOLAIRE SUR LES VITRES DE LA CABINE	✓	✓	✓
SUPPORT DE PLAQUE D'IMMATRICULATION	✓	✓	✓
GYROPHARE - standard	✓	✓	✓
GYROPHARE - LED	✓	✓	N/D
TRIANGLE DE SIGNALISATION VÉHICULE LENT	✓	✓	✓
ALARME DE SECOURS - standard	✓	✓	✓
CEINTURE DE SÉCURITÉ 3 POINTS	✓	✓	✓
KIT D'ENTRETIEN POUR 500 HEURES	✓	✓	✓
KIT D'ENTRETIEN POUR 2 000 HEURES	✓	✓	✓
KIT D'OUTILS	✓	✓	✓
ADMISSION D'AIR DANS LE MOTEUR - pré-nettoyeur	Standard	✓	✓
ITALOKIT	✓	✓	✓
RADIO - prééquipement	✓	✓	✓
RADIO - installation complète	✓	✓	✓
EXTINCTEUR	✓	✓	✓
SYSTÈME DE TÉLÉMATIQUE - prééquipement	✓	✓	✓
SYSTÈME DE TÉLÉMATIQUE - Servicelink installé en usine	✓	✓	✓
ACE <sup>force</sup> - GPS Q-Compaction	✓	✓	✓
CERTIFICAT D'ORIGINE	✓	✓	✓
ENSEMBLE DE DOCUMENTATION - exemplaire imprimé	✓	✓	✓
OPTION CABINE - visières pour le soleil	✓	✓	Standard
PRÉPARATION DE L'EXPÉDITION OUTRE-MER - incl. conservation de la machine, mise en conteneur	✓	✓	✓

✓ = option

N/D = non disponible

# PRESTATIONS DE SERVICE

## UN RÉSEAU DE SERVICE À VOTRE ÉCOUTE

Quel que soit l'endroit où vous vous trouvez, des techniciens expérimentés et des équipes Ammann sont à proximité. Les représentants de commerce Ammann mandatent des techniciens de service qualifiés qui peuvent vous aider en cas d'urgence ou pour une maintenance préventive. L'immense réseau Ammann garantit la présence près de chez vous de techniciens qui comprennent votre langue et vos besoins techniques. La disponibilité des pièces de rechange et le processus de commande simple font toujours partie des priorités d'Ammann.

### ASSISTANCE PAR LA HOTLINE

Les spécialistes Ammann sont à votre disposition à toute heure, tous les jours de la semaine, pour répondre à vos questions techniques. L'équipe de la hotline est hautement qualifiée et expérimentée. Les collaborateurs techniques peuvent discuter avec vous de tous les problèmes (en différentes langues) pour maintenir la productivité de votre machine.

### APPLICATION D'ENTRETIEN

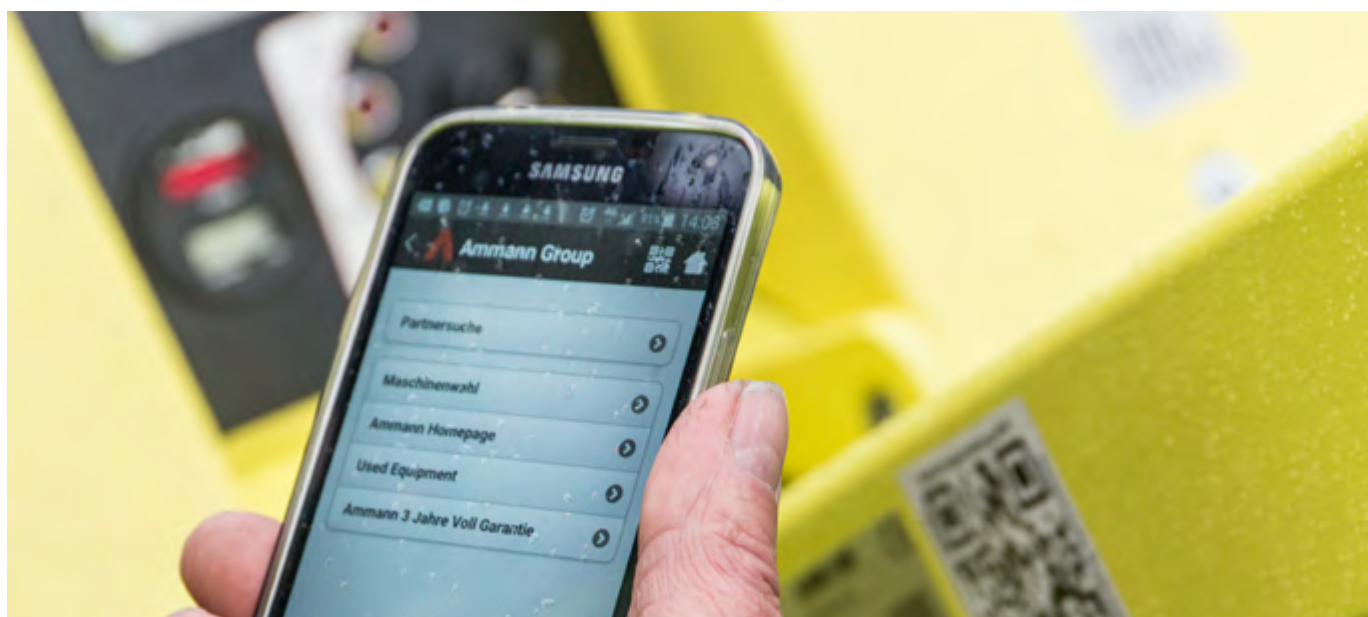
L'application d'entretien pour les machines Ammann impressionne les machinistes qui profitent déjà des avantages de cette application gratuite. Cette application conviviale aide les opérateurs sur le chantier à accéder rapidement et facilement à des documentations sur les machines.

### VIDÉOS D'ENTRETIEN

Parfois, une vidéo est plus explicite qu'un texte. Toute une série de vidéos qui vous aident pour les travaux de maintenance et d'entretien sont donc à votre disposition.

### QR CODE

Certains kits de maintenance ont un QR code qui renvoie à des vidéos avec présentations d'aide, qui vous guident, vous ou votre technicien, pendant toute la procédure. Les vidéos fournissent des informations sans parole pour être compréhensibles dans le monde entier.



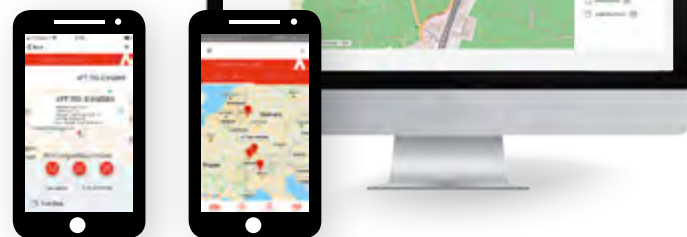


# AMMANN SERVICELINK

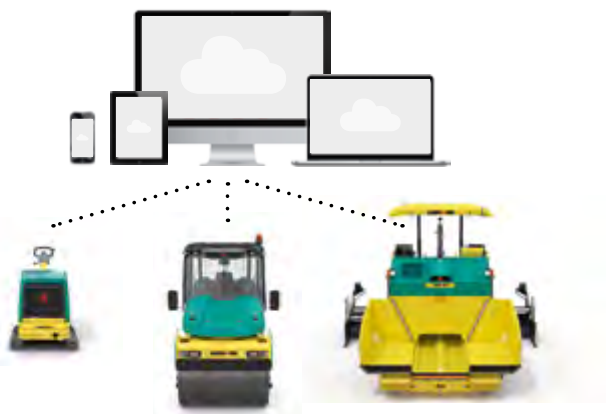


## SERVICELINK

LA SOLUTION NUMÉRIQUE DE GESTION DE FLOTTE MACHINE



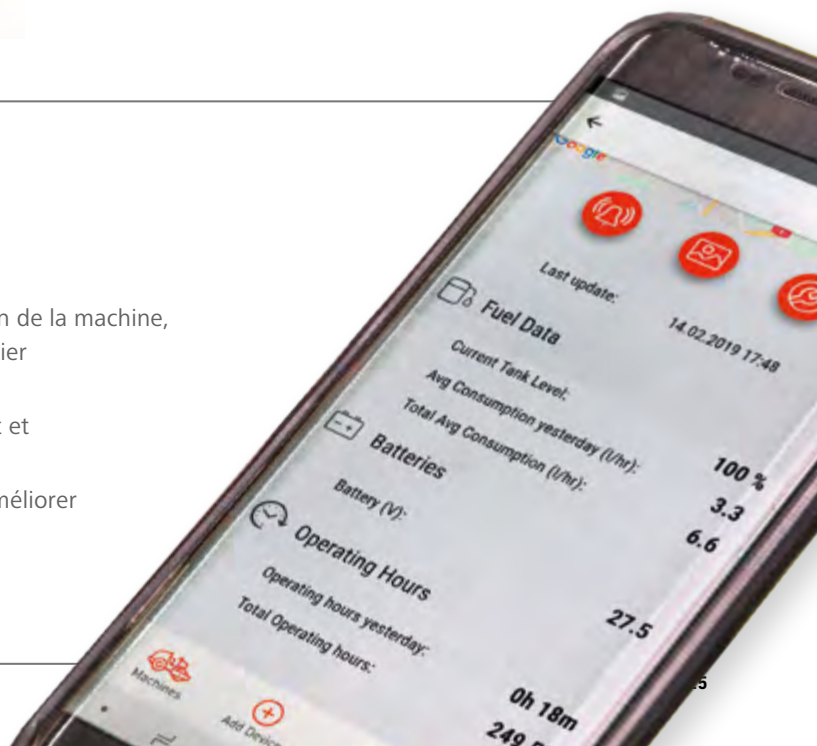
Grâce à Ammann ServiceLink, gérez votre équipement à tout moment et où que vous soyez. Ce système complet de gestion de parc machines fournit des données clés sur les équipements de compactage légers, les machines de compactage lourdes et les finisseurs. Vous pouvez choisir les machines à suivre.



- Ammann ServiceLink utilise la télématique, ce qui vous permet d'obtenir des données sur la localisation des machines, les heures d'utilisation ainsi que d'autres informations essentielles. Vous accédez ainsi aux données qui permettent d'assurer l'exploitation continue de votre parc machines et de les rendre plus productives.
- Ammann ServiceLink simplifie la planification et la programmation de la maintenance afin de protéger votre flotte.

### HIGHLIGHTS

- Facile à gérer
- L'équipement léger ne nécessite pas de batterie
- Idéal pour les flottes mises en location
- Suivi GPS pour obtenir des informations sur la localisation de la machine, afficher ses performances et sa productivité sur un chantier
- Système de télématique complet intégré afin d'évaluer l'utilisation des machines, la consommation de carburant et les temps de non-utilisation
- Documentation des machines pour aider à analyser et améliorer les processus
- Gestion simplifiée des intervalles d'entretien et de la planification de la maintenance.



# FORMATIONS

## AUGMENTER LA PERFORMANCE

Si l'on devait définir et résumer en quelques mots les formations « Machines » développées par Ammann, ce serait sans nul doute : « une offre large et variée de formations ». En effet, la formation inclut de multiples modules et niveaux d'expertises pour s'adapter aux différents besoins et exigences de chaque participant.

### UNE LARGE VARIETE DE FORMATIONS

Les experts Ammann en produits et applications sont prêts à vous prodiguer la formation dont vous avez besoin, quel que soit l'endroit où vous vous trouvez. Le réseau global Ammann garantit qu'un expert est toujours à vos côtés, prêt à offrir une formation de base comme une formation plus spécifique dans votre région. La formation peut avoir lieu aussi bien chez Ammann que directement en entreprise.

### LES PRINCIPALES THÉMATIQUES DE FORMATIONS RELIENT LES EFFORTS DE TOUS, QUEL QUE SOIT L'ENDROIT !

Un bon équilibre : La formation associe le plus souvent des moments théoriques, en salle, à des expériences plus pratiques, en intervenant sur les machines. Les experts Ammann peuvent également proposer leurs formations directement chez vous, en entreprise.

Apprendre des autres : Les formations accueillent des participants de tous horizons et activités. Ceux-ci témoignent que les échanges avec leurs pairs sont des avantages clés, comme autant de moyens d'échange et de façons de surmonter les défis de la formation.

Apprenez dans votre langue : Les formations sont prodiguées dans de nombreuses langues, en veillant à ce que votre équipe en comprenne les termes clés et profite ainsi de votre investissement en formation.



# PIÈCES DE RECHANGE

On ne gagne de l'argent que si la machine fonctionne. C'est pourquoi Ammann fait toujours son maximum pour livrer les pièces de rechange nécessaires où on en a besoin. Ces efforts englobent un système de commande en ligne simple, qui évite les confusions et garantit une livraison rapide des pièces de rechange.

## KITS DE PIÈCES D'USURE

Certaines machines travaillent avec des matériaux bruts dans des conditions difficiles. L'usure est obligatoire, mais les interruptions peuvent être minimisées. Les kits de pièces d'usure optimisent le remplacement de pièces et réduisent les coûts associés. Toutes les pièces nécessaires, petites et grosses, sont regroupées dans une boîte. Ainsi, l'organisation est simplifiée et la machine remise en service rapidement.

## KITS D'URGENCE

Les kits d'urgence empêchent que les petits problèmes n'en deviennent des gros et risquent d'entraîner l'arrêt de la machine ou du chantier. Ces kits contiennent des pièces simples et rapides à remplacer comme les commutateurs, joints et bobines, qui pourraient engendrer des problèmes majeurs en cas de panne. Les kits de pièces de remplacement se transportent facilement dans un coffre ou sur le plateau d'un camion, afin d'être toujours disponibles. Tout collaborateur doté de connaissances techniques de base peut effectuer cette tâche sur le chantier. Ces réparations prennent 2 heures au maximum.



## KITS DE MAINTENANCE

La maintenance préventive est déterminante pour le fonctionnement efficace et la longévité des machines. Plus la maintenance est simple, plus la probabilité qu'elle sera effectuée est élevée. Les kits de maintenance simplifient la maintenance. Les pièces qui concernent une procédure de maintenance concrète se trouvent dans une boîte sous une même référence.

## BROCHURE REGROUPANT TOUTES LES MACHINES

Nous avons préparé pour vous une brochure regroupant toutes les machines avec les références correspondantes. Prenez contact avec votre conseiller technique et nous vous enverrons une copie par e-mail ou en version papier.



Pour plus d'informations sur les  
produits et services, veuillez  
consulter le site:

**[www.ammann.com](http://www.ammann.com)**

